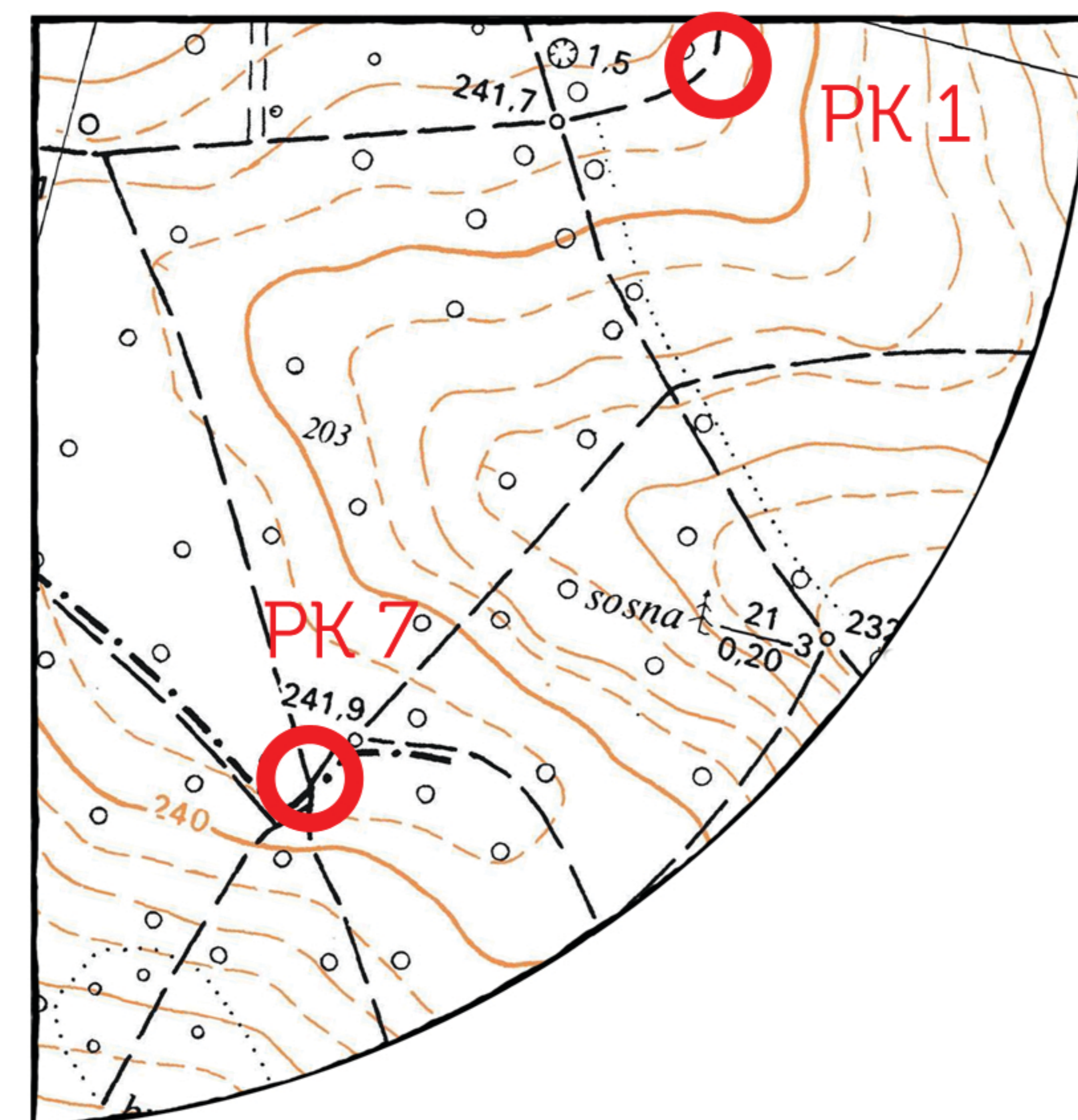
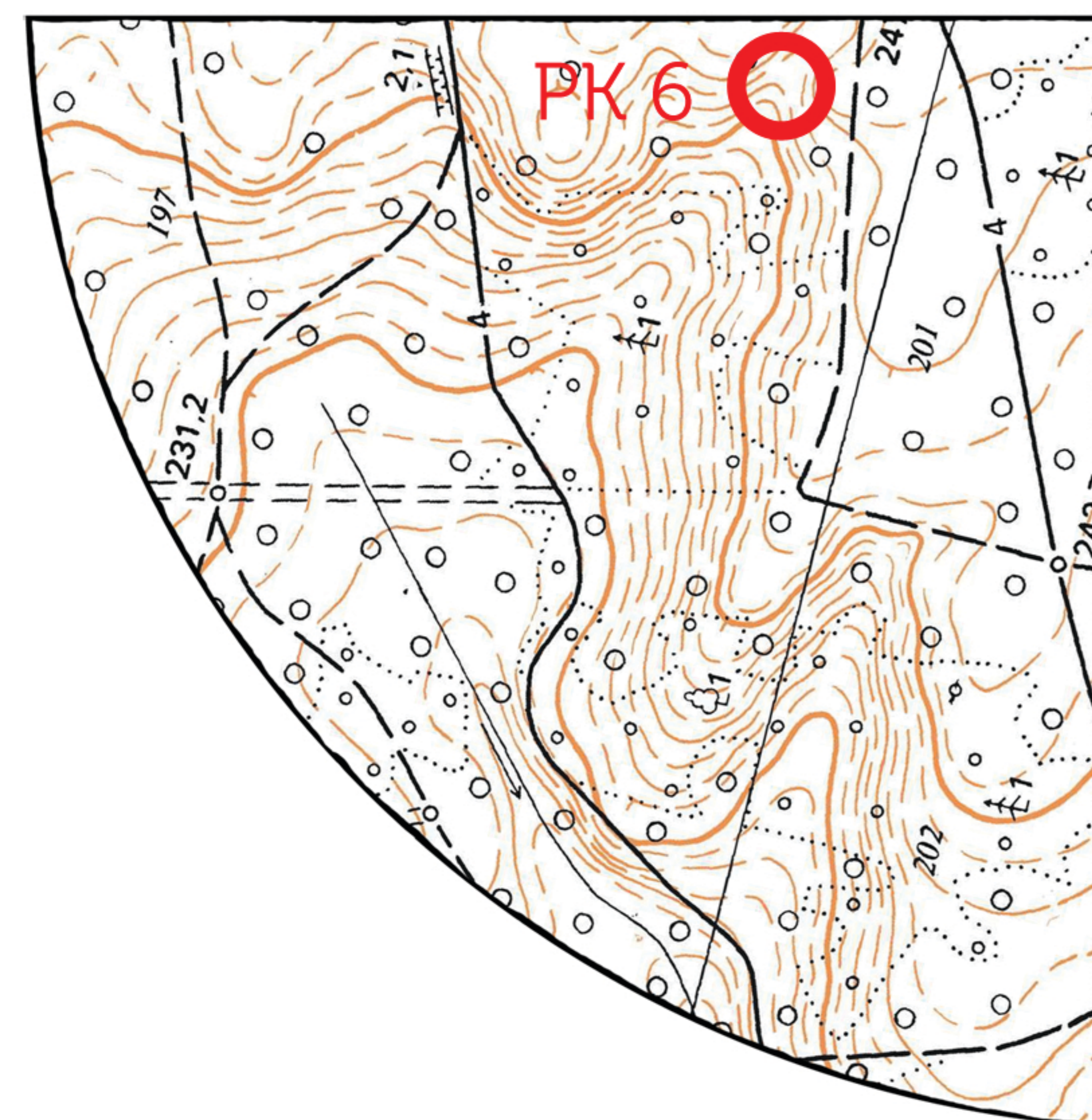
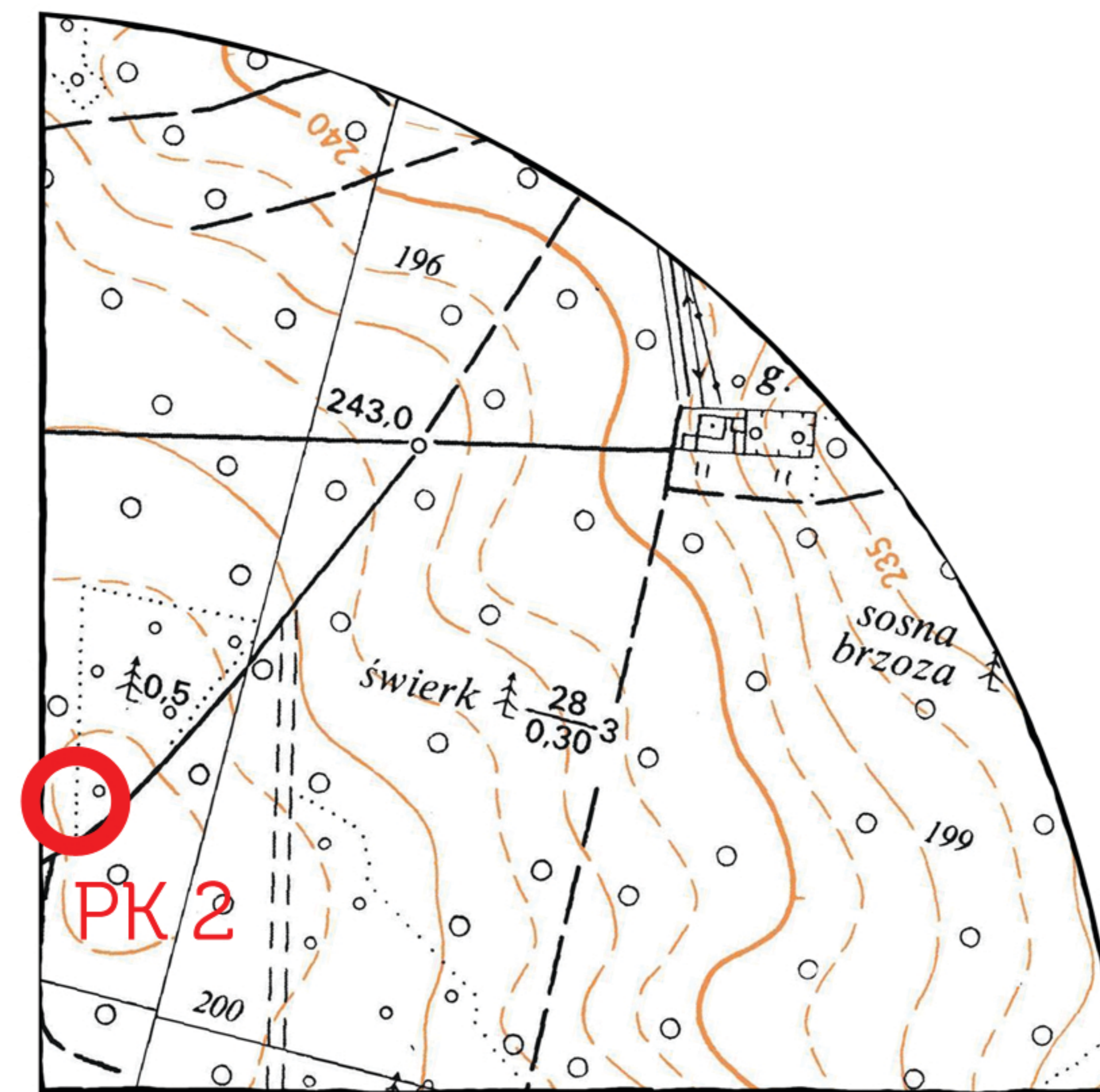
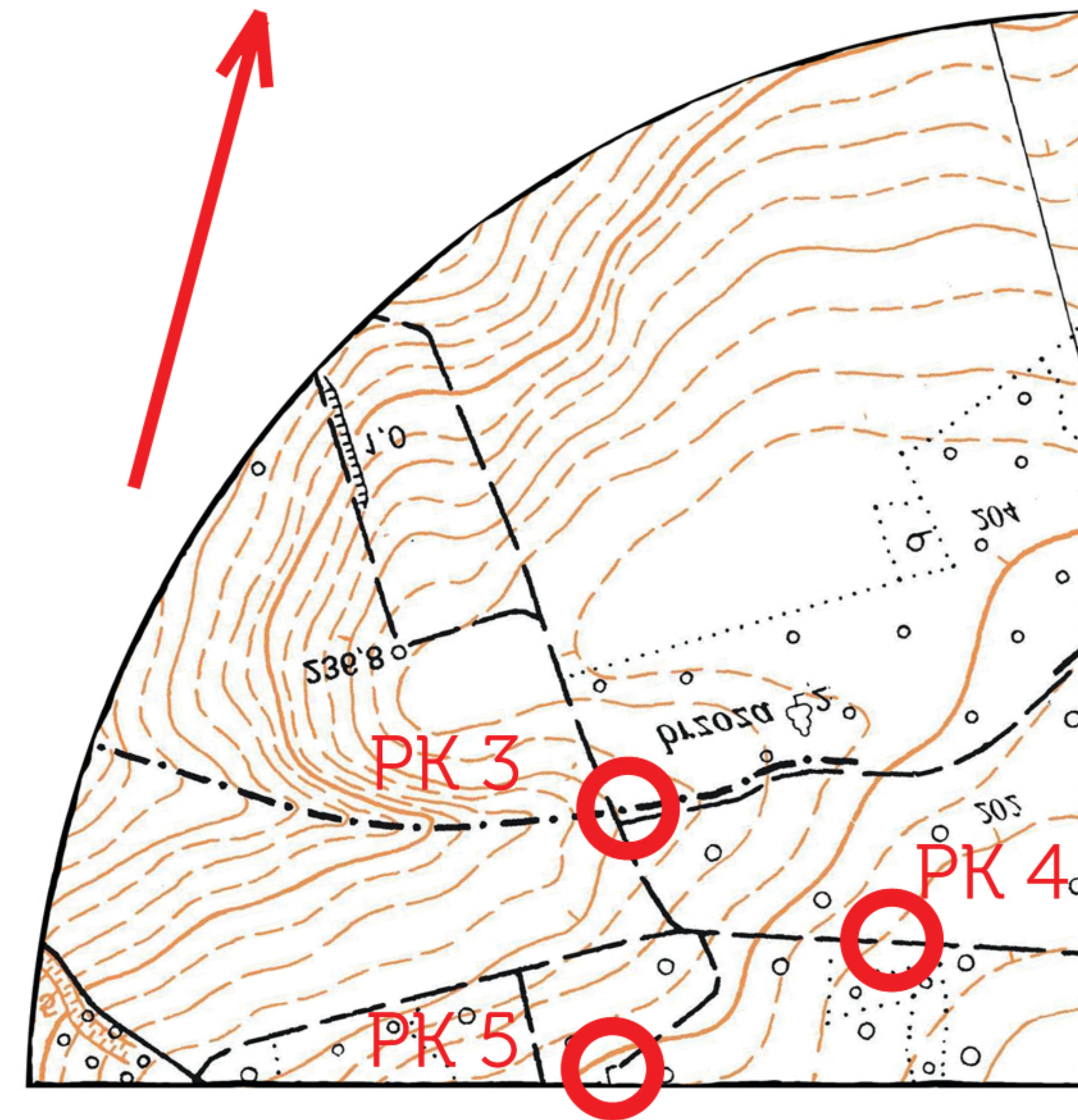
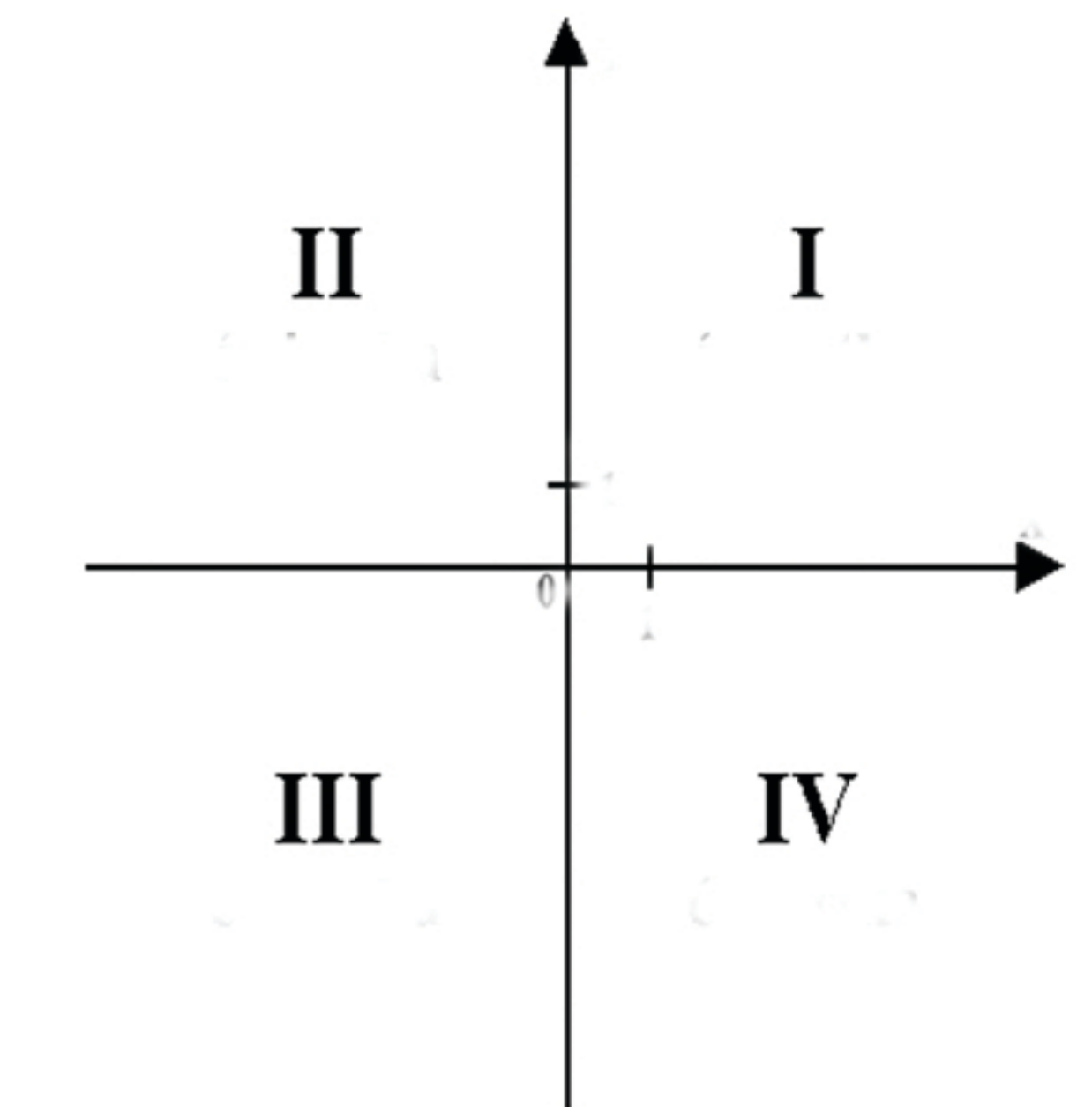


„ZNOWU GEOMETRIA?”

TW

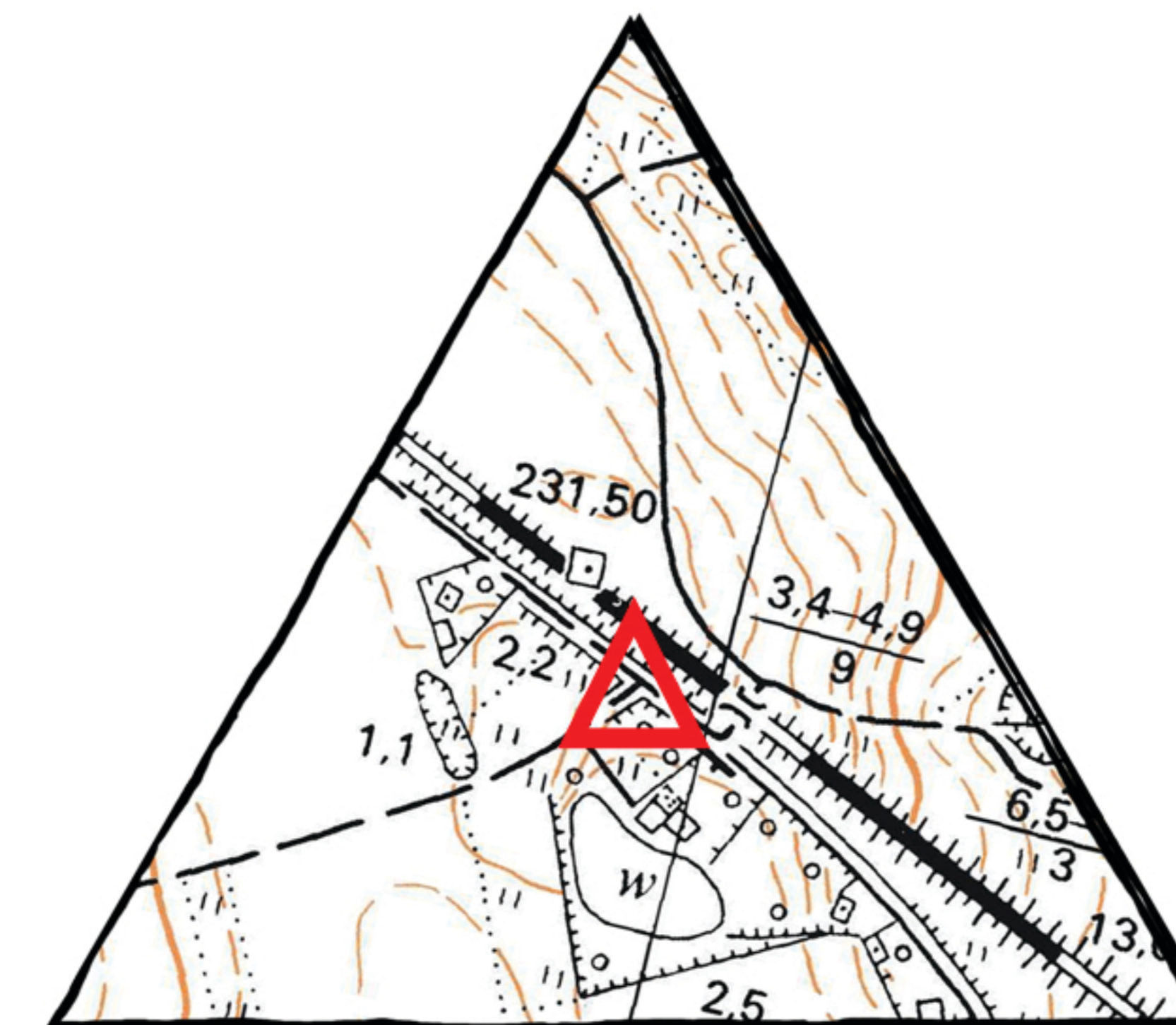


Wycinki w kształcie trójkąta i koła są w planie mapy, tak samo jak fragment I i IV (numeracja przebiegła tak jak na rysunku obok). Natomiast reszta... ojj, tam to się podzieliło.



Wycinek II został obrócony tak, że znalazł się na miejscu wycinka nr III

Wycinek III został zlustrowany i znalazł się na pozycji II.



Wiadomo, że róg, gdzie krawędzie zbiegają się pod kątem prostym zawsze znajduje się w punkcie, w którym znajdował się róg wycinka znajdującego się pierwotnie w tym miejscu. Wycinki nie nakładają się a przewy między nimi są takie jak na pierwotnym podkładzie.

Potwierdzając należy wpisać przepisac numer punktu, kod z lampionu oraz numer wycinka (nie dotyczy PK M)

Należy potwierdzić 8PK.

Długość trasy: 4,75km

Limit czasu: 120 + 35 min

